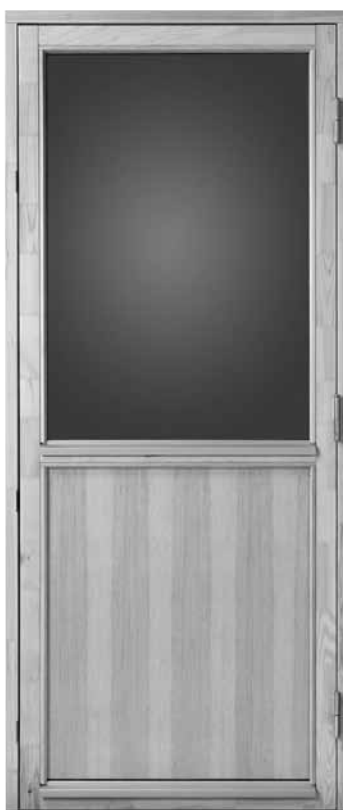


# MONTERINGSANVISNING FÖNSTERDÖRR GRUND



Detta behövs för att montera en fönsterdörr:

Vattenpass  
Bormaskin/Skruvdragare  
Skruvmejsel  
Hammare  
Vinkelhake  
Såg  
Dreisolering  
Samt penna, 2st 1,5m trä-  
ribbor och kilar av torrt, hårt  
virke eller plast

## Leverans och lagring

Som kund bör du öppna förpackningen inom 7 dagar för att kontrollera varan. Fel eller skada som upptäcks senare efter mottagandet skall snarast - inom skälig tid - anmälas till Skånska Byggvaror. Det skadade eller felaktiga godset får inte användas.

Om dörren ska lagras, lägg den ner med gångjärnen vända neråt eller stående med tröskeln neråt.

Lagring bör ske på en torr och ventilerad plats.

Kontrollera att dörröppningen stämmer överens med karmyttermåttet på din nya dörr. Öppningen bör vara minst 10-20mm större än karmyttermåttet på dörren, justera öppningen vid behov.

**VIKTIGT!** Om dörr och karm står upp innan monteringen, måste dörrbladet lyftas när dörren skall öppnas ur karmen. Detta för att inte skada undersida av dörrbladet.

Grund fönsterdörr är avsedd för täckmålning. Rengör dörren från smuts och damm och stryk sedan med grundfärg. Utsidan bör strykas med 2 lager. Slipa med ett fint sandpapper, torka av slipdammet och täckmåla sedan 2 lager. Utsatta dörrar kan med fördel strykas med ett 3:e lager.

Använd alkydfärg för utomhusbruk. Följ färgtillverkarens anvisningar noggrant.

## Fönsterdörrens placering i väggen

En altandörr bör monteras i väggens varma del, dvs så långt in i väggen som möjligt. Detta för att få en enklare och säkrare montering samtidigt som risk för kallras och ytkondens minskar. Dessutom sitter dörren bättre skyddat mot yttre påverkan. Det är dock viktigt att tätning runt fönsterdörren utförs korrekt då fukt annars kan tränga långt in i väggkonstruktionen vid läckage.

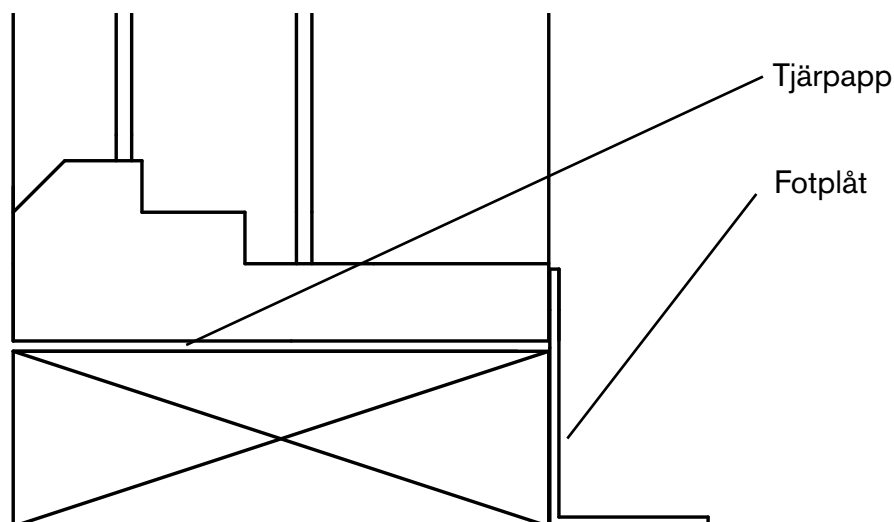
## Kondens

*Utvändig kondens:* Kan uppstå på välisolerade fönster med lågt U-värde. Kondensen bildas under kalla klara nätter med hög luftfuktighet. Detta eftersom väldigt lite av värmen inifrån släpps ut genom glaset och ytterglaset blir mycket kallt. Kondensen bildas framför allt nattetid under höstmånaderna och försvinner normalt framåt morgontimmarna.

*Inväändig kondens:* Kan uppstå vid dålig cirkulation av varm luft vid fönstrets insida i kombination med hög luftfuktighet. Låg inomhustemperatur, en tät fönsterbräda eller en djup fönstersmyg är vanliga orsaker till invändig kondens.

## Montering av fotplåt

Fotplåt ska monteras på utsidan mellan tröskel och underlaget utanför. Se bild nedan.



## Montering

Rensa och rengör öppningen där fönsterdörren ska sitta. Kontrollmät öppningen, denna böra vara minst 10-20mm större än fönsterdörren runt om.

Kontrollera med vattenpass att underlaget i öppningen är i våg. Tröskeln få ej ställas direkt mot betong, använd någon typ av fuktspärr t ex. tjärpapp mellan tröskeln och underlaget.

Väg med ett vattenpass in dörren och kila fast karmen i öppningen. Kilarna placeras i hörnen och i närheten av hålen till infästningarna.

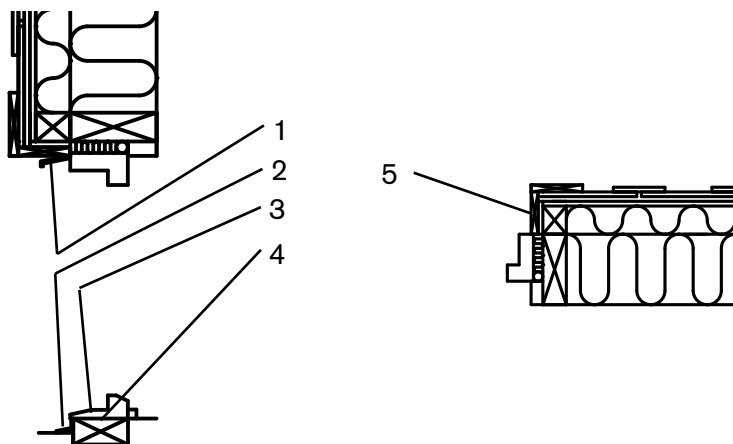
Kontrollera med ett vattenpass att tröskeln är i våg.

Kryssmät karmen för att försäkra att karmsidorna är i lod och att hörnen är vinkelräta.

**VIKTIGT!** Kontrollera även med ett långt vattenpass att karmen inte lutar inåt eller utåt.

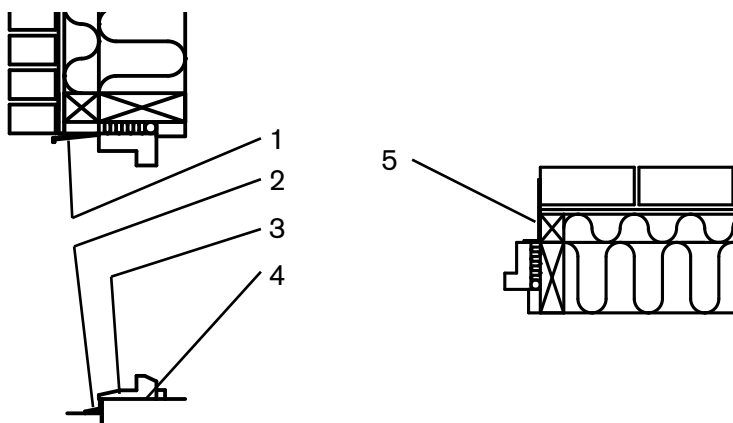


### Fasad med träpanel



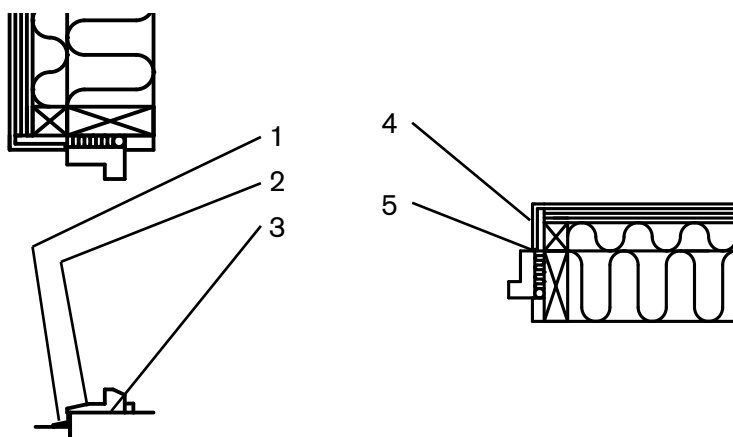
1. Övre droppbleck
2. Fotplåt
3. Dörröskel
4. Fuktspärr
5. Smygbräda

### Fasad med tegel



1. Övre droppbleck
2. Fotplåt
3. Dörröskel
4. Fuktspärr
5. Sidsmygplåt

### Putsad fasad



1. Fotplåt
2. Dörröskel
3. Fuktspärr
4. Puts
5. Tätband

### Skötsel

Kontrollera årligen målade ytor. Har en spricka uppkommit ska denna omedelbart lagas genom att lägga på bättringsfärg. Tröskeln oljas med träolja 2-3 ggr per år eller vid behov.

Utvändig rengöring av karm och omgivande foder ska göras regelbundet med ljummet vatten och såpa. Gångjärn, vridbeslag och andra beslag kontrolleras, rengörs och smörjs in med olja regelbundet.

**Tack för att Ni valde fönsterdörr  
från Skånska Byggvaror**

**SkånskaByggvaror.se®**

Box 22238, 250 24 Helsingborg  
Tel. 042-25 30 00, Fax 042-25 30 40  
[www.skanskabyggvaror.se](http://www.skanskabyggvaror.se)